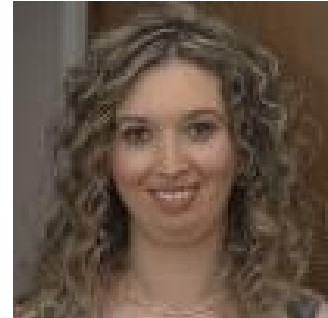


## ΕΥΗ ΦΑΛΙΑΓΚΑ

### ΜΕΤΑΔΙΔΑΚΤΟΡΑΣ

ΕΡΓΑΣΤΗΡΙΟ ΣΧΕΔΙΑΣΜΟΥ  
ΕΝΣΩΜΑΤΩΜΕΝΩΝ ΣΥΣΤΗΜΑΤΩΝ &  
ΕΦΑΡΜΟΓΩΝ,  
ΤΜΗΜΑ ΗΛΕΚΤΡΟΛΟΓΩΝ ΜΗΧΑΝΙΚΩΝ &  
ΜΗΧΑΝΙΚΩΝ ΥΠΟΛΟΓΙΣΤΩΝ,  
ΠΑΝΕΠΙΣΤΗΜΙΟ ΠΕΛΟΠΟΝΝΗΣΟΥ



Η **Δρ. Εύη Φαλιάγκα**, είναι κάτοχος διπλώματος Μηχανικών Υπολογιστών και Πληροφορικής (2006, Πανεπιστήμιο Πατρών, Σχολή Μηχανικών), MSc και διδακτορικού (2012, διατριβή: Εξόρυξη Ιστού και οι εφαρμογές της σε συστήματα συστάσεων). Η τρέχουσα θέση της είναι μεταδιδακτορική ερευνήτρια στο Εργαστήριο Σχεδιασμού και Εφαρμογών Ενσωματωμένων Συστημάτων (ESDA), το οποίο ανήκει στο Τμήμα Ηλεκτρολόγων Μηχανικών & Μηχανικών Υπολογιστών του Πανεπιστημίου Πελοποννήσου. Διετέλεσε βοηθός διδασκαλίας και έρευνας στο Τεχνολογικό Εκπαιδευτικό Ινστιτούτο Δυτικής Ελλάδας για 10 χρόνια. Τα ερευνητικά της ενδιαφέροντα περιλαμβάνουν το σχεδιασμό και την ανάπτυξη συστημάτων συστάσεων βασισμένων στην ανάλυση προσωπικότητας, τη μηχανική μάθηση, τα SVMs, την εξόρυξη ιστού, την εξόρυξη γνώσης και την ανάλυση χρηστικότητα εφαρμογών διαδικτύου και κινητών. Έχει δημοσιεύσει 7 επιστημονικά άρθρα σε διεθνή περιοδικά, 16 σε συνέδρια και 2 κεφάλαια βιβλίων. Η έρευνά της έχει περισσότερες από 340 αναφορές.